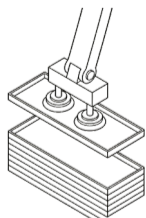


真空吸盘 - 重载型 (H/HB)

产品应用：适用于吸附大以及重的工件



产品选型：

G-P 50 HB N - LH

吸盘盘径

代码	盘径 mm	代码	盘径 mm
32	Ø32	63	Ø63
3050	30x50	80	Ø80
40	Ø40	100	Ø100
50	Ø50	125	Ø125

吸盘类型

代码	规格
HW	重载椭圆型
H	重载平型
HB	重载风琴型

(详情参见下表①)

吸盘材质

代码	材质
N	丁腈橡胶
S	硅橡胶
SE	防静电硅橡胶
NE	防静电丁腈橡胶
F	氟橡胶
U	聚氨酯橡胶

(详情参见下表②)

无痕迹吸附对策

无代码	未进行无痕迹处理
LH	无痕迹处理

※ 无痕型号示例 :G-P50HBN-LH 吸盘经过无痕迹处理丁腈橡胶材质
非无痕型号示例 :G-P50HBN 吸盘丁腈橡胶材质
※ 仅吸盘材质为 N,NE,F 可选 LH

表① 吸盘类型

代码	规格	适配盘径							
		Ø32	Ø3050	Ø40	Ø50	Ø63	Ø80	Ø100	Ø125
HW	重载椭圆型	-	●	-	-	-	-	-	-
H	重载平型	●	●	●	●	●	●	●	●
HB	重载风琴型	●	●	●	●	●	●	●	●

“●”：表示可选；“-”：表示无。

表② 吸盘材质

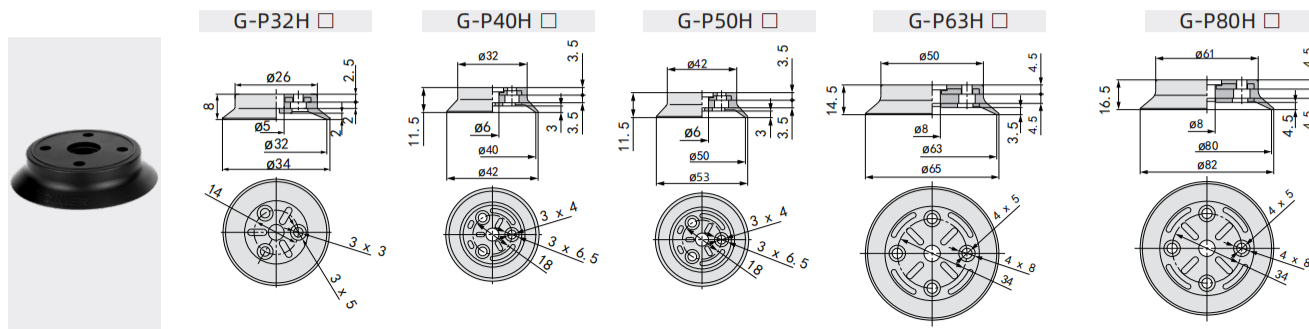
代码	材质	硬度 ShoreA	使用温度范围	颜色	表面电阻率	LH 无痕迹吸附对策 (卤化处理)
N	丁腈橡胶	A55/S	-30~120°C	黑色	-	●
S	硅橡胶	A55/S	-50~220°C	白色	-	-
SE	防静电硅橡胶	A55/S	-50~180°C	黑色红点	10 ⁵ ~10 ⁹ Ω·cm	-
NE	防静电丁腈橡胶	A65/S	-30~120°C	黑色蓝点	10 ⁵ ~10 ⁹ Ω·cm	●
F	氟橡胶	A70/S	-15~230°C	灰色	-	●
U	聚氨酯橡胶	A55/S	-20~120°C	蓝色	-	-

注：1、吸盘材质性能请参考前附；其它材质及硬度均可定做，详情欢迎咨询本司；

2、“●”：表示可选；“-”：表示无。

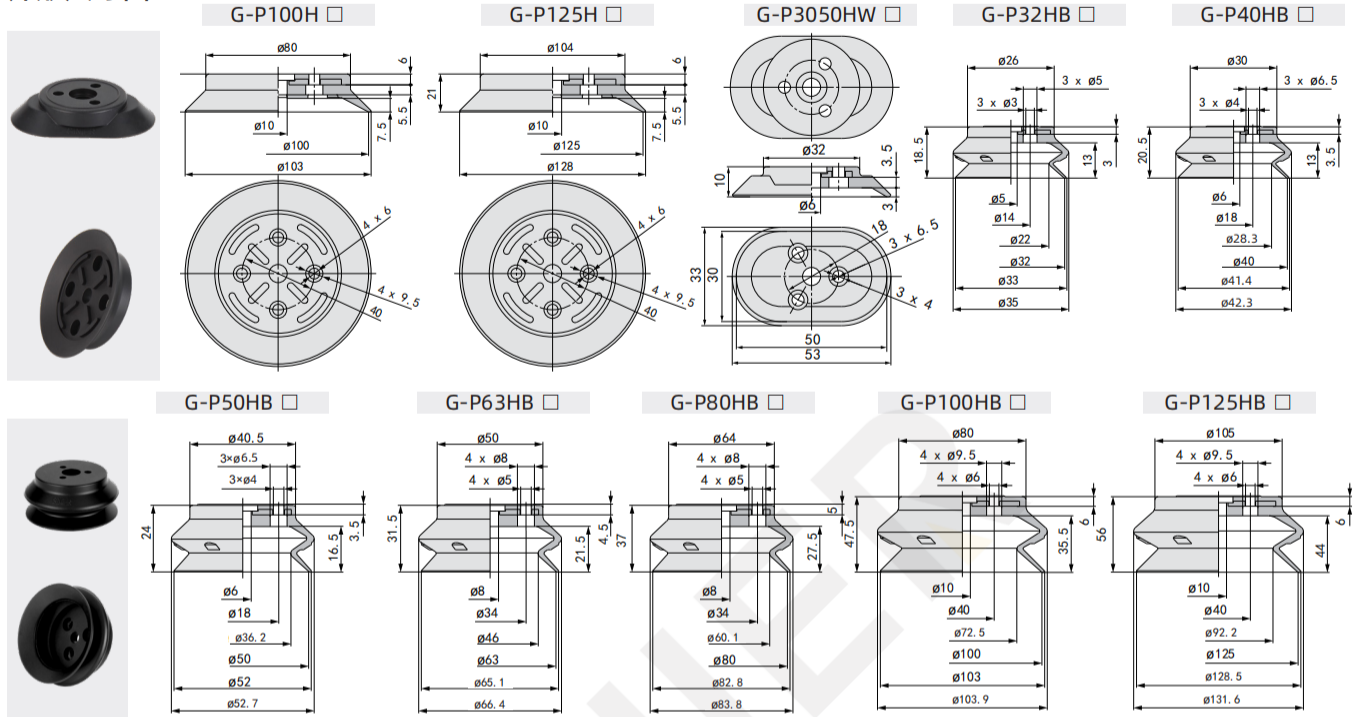
3、卤化处理后，材料硬度会提升 A5/S；记号为表面黄点，如：卤化处理后的丁腈橡胶，硬度为 A60/S，记号为黑色黄点。

外形尺寸图：



◎ 真空吸盘 - 重载型 (H/HB)

外形尺寸图:



平型

平型带肋

风琴型

深型

头可摆动型

安装配件

重载型

真空吸盘组件及对应页码:

组件规格	图示
G-PT 固定式组件 (顶部真空端口)	 P. 1-59 P. 1-59 P. 1-60 P. 1-60
G-PX 固定式组件 (侧面真空端口)	 P. 1-61 P. 1-61
G-PT 缓冲式组件 (顶部真空端口)	 P. 1-62 P. 1-62
G-PX 缓冲式组件 (侧面真空端口)	 P. 1-63 P. 1-63

头可摆动型吸盘组件及对应页码:

组件规格	图示
G-PT 固定式组件 (顶部真空端口)	 P. 1-64 P. 1-64
G-PX 固定式组件 (侧面真空端口)	 P. 1-65 P. 1-65
G-PT 缓冲式组件 (顶部真空端口)	 P. 1-66 P. 1-66
G-PX 缓冲式组件 (侧面真空端口)	 P. 1-67 P. 1-67

◎ 固定式组件 - 重载型 (H/HB) 顶部真空端口

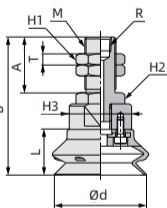
外形尺寸图及产品选型:

外螺纹板安装 (Ø40~Ø125)

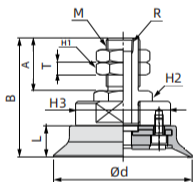
G-P T 50 H N - A14 - LH

① ② ③ ④ ⑤

G-PT40~125HB



G-PT40~125H



② 吸盘类型

代码	规格
H	重载平型
HB	重载风琴型

③ 材质

代码	N	S	SE	NE	F	U
材质	丁腈橡胶	硅橡胶	防静电硅橡胶	防静电丁腈橡胶	氟橡胶	聚氨酯橡胶
LH (卤化处理)	●	-	-	●	●	-

“●”：表示可选；“-”：表示无。其他材质请咨询我司。

④ 连接螺纹

A14	M14x1
A16	M16x1.5

🛒 订货范例：
 G-PT50HN-A14
 G-PT50HN-A14-LH
 ※ 如需无痕迹吸附对策，请增加“LH”后缀。

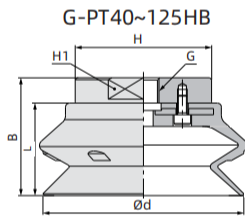
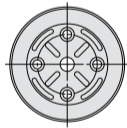
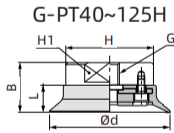
型号					参数									
代码	① 盘径	② 类型	③ 吸盘材质	④ 连接螺纹	M	B	R	T	A	H1	H2	H3	L	d
G-PT	40	H	N S SE NE F U	A14	M14x1	53	Rc1/8	5	25	19	19	28	11.5	42.1
	50			A14	M14x1	53	Rc1/8	5	25	19	19	28	11.5	52.1
	63			A16	M16x1.5	56	Rc1/8	6	25	22	22	45	14.5	65.2
	80			A16	M16x1.5	58	Rc1/8	6	25	22	22	45	16.5	82.1
	100			A16	M16x1.5	64	Rc1/8	6	25	22	24	70	21	102.8
	125			A16	M16x1.5	64	Rc1/8	6	25	22	24	70	21	127.7
	40	HB		A14	M14x1	62	Rc1/8	4	25	19	19	28	20.5	42.3
	50			A14	M14x1	65.5	Rc1/8	4	25	19	19	28	24	52.7
	63			A16	M16x1.5	73	Rc1/8	6	25	22	22	45	31.5	66.4
	80			A16	M16x1.5	78.5	Rc1/8	6	25	22	22	45	37	83.8
	100			A16	M16x1.5	90.5	Rc1/8	6	25	22	24	70	47.5	103.9
	125			A16	M16x1.5	99	Rc1/8	6	25	22	24	70	56	131.6

◎ 固定式组件 - 重载型 (H/HB) 顶部真空端口

外形尺寸图及产品选型:

内螺纹安装 (Ø3050/Ø40~Ø125)

G-P **T** **50** **H** **N** - **B08** - **LH**
 ① ② ③ ④ ⑤ ⑥



③ 吸盘类型

代码	规格
HW	重载椭圆型
H	重载平型
HB	重载风琴型

④ 材质

代码	N	S	SE	NE	F	U
材质	丁腈橡胶	硅橡胶	防静电硅橡胶	防静电丁腈橡胶	氟橡胶	聚氨酯橡胶
LH (卤化处理)	●	-	-	●	●	-

“●”：表示可选；“-”：表示无。其他材质请咨询我司。

⑤ 连接螺纹

B08	M8x1.25
B10	M10x1.25
B12	M12x1.75
B16	M16x1.5

🛒 订货范例：
 G-PT50HN-B08
 G-PT50HN-B08-LH
 ※ 如需无痕迹吸附对策，请增加“LH”后缀。

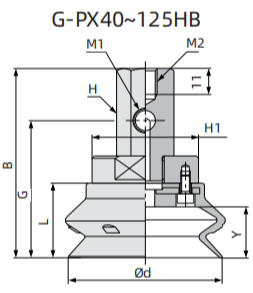
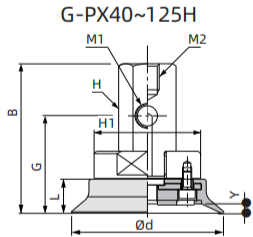
代码	型号			参数						
	② 盘径	③ 类型	④ 吸盘材质	⑤ 连接螺纹 H1	B	G	H	H1	L	d
G-PT	3050	HW	N S SE NE F U	B08 B10	21.5	M8x1.25 M10x1.5	28	24	10	53
	40				23		28	24	11.5	42.1
	50				23		28	24	11.5	52.1
	63	H		B08 B10 B12 B16	26	M8x1.25 M10x1.5 M12x1.75 M16x1.5	45	37	14.5	65.2
	80				26		45	37	16.5	82.1
	100				34		M12x1.75 M16x1.5	70	60	21
	125	34		70		60		21	127.7	
	32	HB		B08 B10	30	M8x1.25 M10x1.5	24	20	18.5	35
	40				32		28	24	20.5	42.3
	50				35.5		28	24	24	52.7
	63	HB		B08 B10 B12 B16	43	M8x1.25 M10x1.5 M12x1.75 M16x1.5	45	37	31.5	66.4
	80				48.5		45	37	37	83.8
	100				60.5		M12x1.75 M16x1.5	70	60	80
	125	69		70		60		105	131.6	

◎ 固定式组件 - 重载型 (H/HB) 侧面真空端口

外形尺寸图及产品选型:

内螺纹安装 (Ø40~Ø125)

G-P X **50** **H** **N** - **B01** - **B08** - **LH**
 ① ② ③ ④ ⑤ ⑥



② 吸盘类型

代码	规格
H	重载平型
HB	重载风琴型

③ 材质

代码	N	S	SE	NE	F	U
材质	丁腈橡胶	硅橡胶	防静电硅橡胶	防静电丁腈橡胶	氟橡胶	聚氨酯橡胶
LH (卤化处理)	●	-	-	●	●	-

"●": 表示可选; "-" : 表示无。其他材质请咨询我司。

④ 真空端口

B01	Rc1/8
-----	-------

⑤ 连接螺纹

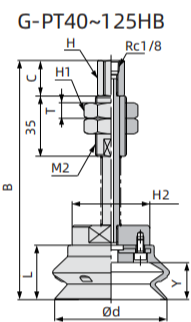
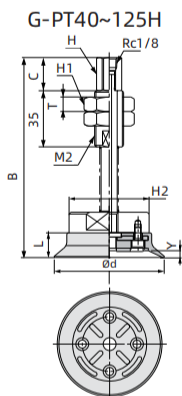
B08	M8x1.25
B10	M10x1.25
B12	M12x1.75

🛒 订货范例: G-PX50HN-B01-B08
 G-PX50HN-B01-B08-LH
 ※ 如需无痕迹吸附对策, 请增加 "LH" 后缀。

型号						参数						
代码	① 盘径	② 类型	③ 吸盘材质	④ 真空端口 M1	⑤ 连接螺纹 M2	B	H1	H	G	Y	L	d
G-PX	40	H	N S SE NE F U	B01	B08 B10	60	30	21	38	3	11.5	42.1
	50					60	30	21	38	3	11.5	52.1
	63					63	50	21	41	3.5	14.5	65.2
	80					65	50	21	43	4.5	16.5	82.1
	100					71	70	21	49	7.5	21	102.8
	125	71			70	21	49	7.5	21	127.7		
	40	HB			B08 B10	69	30	21	47	13	20.5	42.3
	50					72.5	30	21	50.5	16.5	24	52.7
	63					80	50	21	58	21.5	31.5	66.4
	80					85.5	50	21	63.5	27.5	37	83.8
	100					97.5	70	21	75.5	35.5	47.5	103.9
	125					106	70	21	84	44	56	131.6

◎ 缓冲式组件 - 重载型 (H/HB) 顶部真空端口

外形尺寸图及产品选型：
(Ø40~Ø125)



G-P T 50 H N J 25 - B01 - A18 - LH
① ② ③ ④ ⑤ ⑥ ⑦ ⑧

② 吸盘类型

H	重载平型
HB	重载风琴型

③ 材质

代码	N	S	SE	NE	F	U
材质	丁腈橡胶	硅橡胶	防静电硅橡胶	防静电丁腈橡胶	氟橡胶	聚氨酯橡胶
LH (卤化处理)	●	-	-	●	●	-

“●”：表示可选；“-”：表示无。其他材质请咨询我司。

④ 回转方式

J	可回转
JB	衬套 + 黄铜可回转
JF	衬套 + 构造钢可回转

⑥ 真空端口

B01	Rc1/8
-----	-------

⑦ 连接螺纹

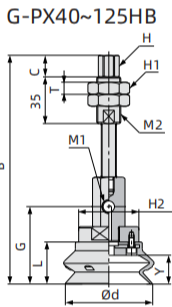
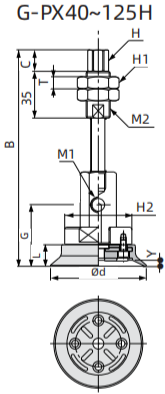
A18	M18x1.5
A22	M22x1.5

型号								参数									
代码	① 盘径	② 类型	③ 材质	④ 回转方式	⑤ 行程	⑥ 真空接口 M1	⑦ 安装螺纹	B	M2	T	H	H1	H2	Y	L	C	C
G-PT	40	H	N S SE NE F U	J JB JF	25 50 75	B01	A18	118.5	M18x1.5	9	14	27	28	3	11.5	20.5	42.1
								153.5									
								189.5									
	50						A18	118.5	M18x1.5	9	14	27	28	3	11.5	20.5	52.1
								153.5									
								189.5									
	63						A18	121.5	M18x1.5	9	14	27	45	3.5	14.5	20.5	65.2
								156.5									
								192.5									
	80						A18	123.5	M18x1.5	9	14	27	45	4.5	16.5	20.5	82.1
								158.5									
								194.5									
	100						A22	152	M22x1.5	8	17	30	70	7.5	21	24	102.8
								188									
								228									
	125						A22	152	M22x1.5	8	17	30	70	7.5	21	24	127.7
								188									
								228									
	40						A18	127.5	M18x1.5	9	14	27	28	13	20.5	20.5	41.4
								162.5									
								198.5									
	50						A18	131	M18x1.5	9	14	27	28	16.5	24	20.5	52
								166									
								202									
63	A18	138.5	M18x1.5	9	14	27	45	21.5	31.5	20.5	65.1						
		173.5															
		209.5															
80	A18	144	M18x1.5	9	14	27	45	27.5	37	20.5	82.8						
		179															
		215															
100	A22	178.5	M22x1.5	8	17	30	70	35.5	47.5	24	103						
		214.5															
		254.5															
125	A22	187	M22x1.5	8	17	30	70	44	56	24	128.5						
		223															
		263															

🛒 订货范例：G-PT50HNJ25-B01-A18
G-PT50HNJ25-B01-A18-LH
※如需无痕迹吸附对策，请增加“LH”后缀。

◎ 缓冲式组件 - 重载型 (H/HB) 侧面真空端口

外形尺寸图及产品选型:
(Ø40~Ø125)



G-P X **50** **H** **N** **J** **25** - **B01** - **A18** - **LH**
 ① ② ③ ④ ⑤ ⑥ ⑦ ⑧

② 吸盘类型

H	重载平型
HB	重载风琴型

③ 材质

代码	N	S	SE	NE	F	U
材质	丁腈橡胶	硅橡胶	防静电硅橡胶	防静电丁腈橡胶	氟橡胶	聚氨酯橡胶
LH (卤化处理)	●	-	-	●	●	-

“●”：表示可选；“-”：表示无。其他材质请咨询我司。

④ 回转方式

J	可回转
JB	衬套 + 黄铜可回转
JF	衬套 + 构造钢可回转

⑥ 真空端口

B01	Rc1/8
-----	-------

⑦ 连接螺纹

A18	M18x1.5
A22	M22x1.5

型号							参数																							
代码	① 盘径	② 类型	③ 材质	④ 回转方式	⑤ 行程	⑥ 真空接口 M1	⑦ 安装螺纹	B	M2	T	H	H1	H2	G	Y	L	d	C												
G-PX	40	H	N	J	25	B01	A18	151	M18x1.5	9	14	27	30	38	3	11.5	42.1	20.5												
					50			186																						
					75			222																						
					75			222																						
					50			H	N	J	25	B01	A18	151	M18x1.5	9	14	27	30	38	3	11.5	52.1	20.5						
											50			186																
											75			222																
											75			222																
											63			H	N	J	25	B01	A18	154	M18x1.5	9	14	27	50	41	3.5	14.5	65.2	20.5
																	50			189										
					75			225																						
					75			225																						
	80	H	N	J	25	B01	A18	156	M18x1.5	9		14	27				50			43	4.5	16.5	82.1	20.5						
					50			191																						
					75			227																						
					75			227																						
					100			H	N	J	25	B01	A22	186	M22x1.5	8	17	30	70	49	7.5	21	102.8	24						
											50			222																
	75	262																												
	100	297																												
	125	H	N	J		25	B01				A22			186	M22x1.5	8	17	30	70	49	7.5	21	127.7	24						
						50								222																
					75	262																								
					100	297																								
40					HB	S		JB	25	B01		A18	160	M18x1.5	9	14	27	30	47	13	20.5	41.4	20.5							
									50				195																	
	75	231																												
	75	231																												
	50	HB	S	JB			25		B01		A18		163.5	M18x1.5	9	14	27	30	50.5	16.5	24	52	20.5							
							50						198.5																	
							75						234																	
							75						234																	
							63						HB	S	JB	25	B01	A18	171	M18x1.5	9	14	27	50	58	21.5	31.5	65.1	20.5	
																50			206											
	75	242																												
	75	242																												
80	HB	S	JB	25	B01	A18		176.5	M18x1.5	9	14	27				50			63.5	27.5	37	82.8	20.5							
				50				211.5																						
				75			247.5																							
				75			247.5																							
				100			HB	S	JB	25	B01	A22	212.5	M22x1.5	8	17	30	70	75.5	35.5	47.5	103	24							
										50			248.5																	
75	288.5																													
100	323.5																													
125	HB	S	JB		25	B01				A22			221	M22x1.5	8	17	30	70	84	44	56	128.5	24							
					50								257																	
				75	297																									
				100	332																									

🛒 订货范例：

G-PX50HNJ25-B01-A18
 G-PX50HNJ25-B01-A18-LH
 ※如需无痕迹吸附对策，请增加“LH”后缀。

G 系列

平型

平型带肋

风琴型

深型

头可摆动型

安装配件

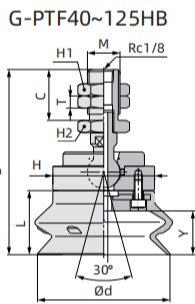
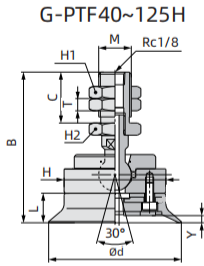
重载型

◎ 头可摆动型固定式组件 - 重载型 (H/HB) 顶部真空端口

外形尺寸图及产品选型:

外螺纹板安装 (Ø40~Ø125)

G-P T F 50 H N - A14 - LH
 ① ② ③ ④ ⑤



② 吸盘类型

H	重载平型
HB	重载风琴型

③ 材质

代码	N	S	SE	NE	F	U
材质	丁腈橡胶	硅橡胶	防静电硅橡胶	防静电丁腈橡胶	氟橡胶	聚氨酯橡胶
LH (卤化处理)	●	-	-	●	●	-

“●”：表示可选；“-”：表示无。其他材质请咨询我司。

④ 连接螺纹

A14	M14x1
A16	M16x1.5

🛒 订货范例：G-PTF50HN-A14
 G-PTF50HN-A14-LH
 ※ 如需无痕迹吸附对策，请增加“LH”后缀。

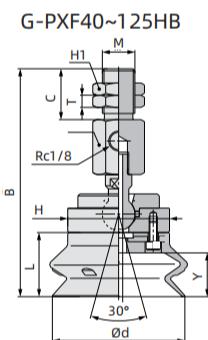
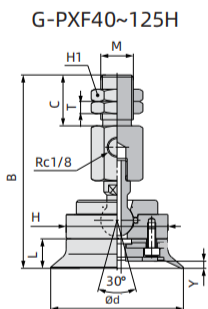
型号				参数									
代码	① 盘径	② 类型	③ 吸盘材质	④ 安装螺纹 M	B	C	T	H	H1	H2	Y	L	d
G-PTF	40	H	N S SE NE F U	A14	59	21	5	30	19	19	3	11.5	42.1
	50			A14	59	21	5	30	19	19	3	11.5	52.1
	63			A16	74	25	6	50	22	22	3.5	14.5	65.2
	80			A16	76	25	6	50	22	22	4.5	16.5	82.1
	100			A16	81.5	25	6	70	22	22	7.5	21	102.8
	125			A16	81.5	25	6	70	22	22	7.5	21	127.7
	40	HB		A14	68	21	5	30	19	19	13	20.5	41.4
	50			A14	71.5	21	5	30	19	19	16.5	24	52
	63			A16	91	25	6	50	22	22	21	31.5	65.1
	80			A16	96.5	25	6	50	22	22	27.5	37	82.8
	100			A16	108	25	6	70	22	22	35.5	47.5	103
	125			A16	116.5	25	6	70	22	22	44	56	128.5

头可摆动型固定式组件 - 重载型 (H/HB) 侧面真空端口

外形尺寸图及产品选型:

外螺纹板安装 (Ø40~Ø125)

G-P X F 50 H N - A14 - LH
 ① ② ③ ④ ⑤



②吸盘类型

H	重载平型
HB	重载风琴型

③材质

代码	N	S	SE	NE	F	U
材质	丁腈橡胶	硅橡胶	防静电硅橡胶	防静电丁腈橡胶	氟橡胶	聚氨酯橡胶
LH (卤化处理)	●	-	-	●	●	-

“●”：表示可选；“-”：表示无。其他材质请咨询我司。

④连接螺纹

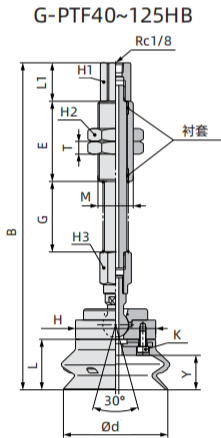
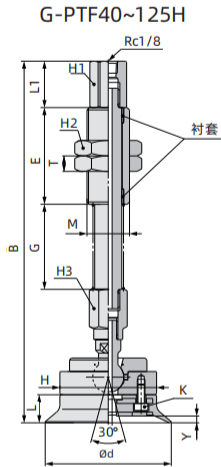
A14	M14x1
A16	M16x1.5

订货范例：
 G-PXF50HN-A14
 G-PXF50HN-A14-LH
 ※如需无痕吸附对策，请增加“LH”后缀。

代码	型号			参数									
	① 盘径	② 类型	③ 吸盘材质	④ 安装螺纹 M	B	C	T	H	H1	H2	Y	L	d
G-PXF	40	H	N S SE NE F U	A14	71	21	5	30	19	19	3	11.5	42.1
	50			A14	71	21	5	30	19	19	3	11.5	52.1
	63			A16	95	25	6	50	22	22	3.5	14.5	65.2
	80			A16	97	25	6	50	22	22	4.5	16.5	82.1
	100			A16	102.5	25	6	70	22	22	7.5	21	102.8
	125			A16	102.5	25	6	70	22	22	7.5	21	127.7
	40	HB		A14	80	21	5	30	19	19	13	20.5	41.4
	50			A14	83.5	21	5	30	19	19	16.5	24	52
	63			A16	112	25	6	50	22	22	21	31.5	65.1
	80			A16	117.5	25	6	50	22	22	27.5	37	82.8
	100			A16	129	25	6	70	22	22	35.5	47.5	103
	125			A16	137.5	25	6	70	22	22	44	56	128.5

◎ 头可摆动型缓冲式组件 - 重载型 (H/HB) 顶部真空端口

外形尺寸图及产品选型:
(Ø40~Ø125)



G-P T F 50 H N J 25 - LH
① ② ③ ④ ⑤ ⑥

2 吸盘类型

H	重载平型
HB	重载风琴型

3 材质

代码	N	S	SE	NE	F	U
材质	丁腈橡胶	硅橡胶	防静电硅橡胶	防静电丁腈橡胶	氟橡胶	聚氨酯橡胶
LH (卤化处理)	●	-	-	●	●	-

“●”：表示可选；“-”：表示无。其他材质请咨询我司。

4 回转方式

JB	衬套 + 黄铜可回转
JF	衬套 + 构造钢可回转

代码	型号					参数																			
	① 盘径	② 类型	③ 材质	④ 回转方式	⑤ 行程	B	M	T	E	G	K	L1	H	H1	H2	H3	Y	L	d						
G-PTF	40	H	N S SE NE F U	JB JF	25	149.5	M18x1.5	9	35	40	3-M3	20.5	30	14	27	13	3	11.5	42.1						
					50	184.5				75										111					
					75	220.5				111										40					
	50				25	149.5	M18x1.5	9	35	75	3-M3	20.5	30	14	27	13	3	11.5	52.1						
					50	184.5														111	40				
					75	220.5														111	40				
	63				25	187	M22x1.5	8	50	80	4-M4	24	50	17	30	17	3.5	14.5	65.2						
					50	223														120	155				
					75	263														155	44				
	80				25	189	M22x1.5	8	50	80	4-M4	24	50	17	30	17	4.5	16.5	82.1						
					50	225														120	155				
					75	265														155	44				
	100				25	194.5	M22x1.5	8	50	80	4-M5	24	50	17	30	17	7.5	21	102.8						
					50	230.5														120	155				
					75	270.5														155	44				
	125				25	194.5	M22x1.5	8	50	80	4-M5	24	50	17	30	17	7.5	21	127.7						
					50	230.5														120	155				
					75	270.5														155	44				
	G-PTF				40	HB	N S SE NE F U	JB JF	25	149.5	M18x1.5	11	35	40	M3x10	20.5	30	14	27	13	27.8	13	41.4		
									50	184.5				75										111	
									75	220.5				111										40	
					50				25	149.5	M18x1.5	11	35	75	M3x10	20.5	30	14	27	13	31.3	16.5	52		
									50	184.5														111	40
									75	220.5														111	44
63		25	187	M22x1.5	8				50	80	M4x10	24	50	14	30	17	40.6	21.5	65.1						
		50	223																	120	155				
		75	263																	155	44				
80		25	189	M22x1.5	8				50	80	M4x10	24	50	17	30	17	46.1	27.5	82.8						
		50	225																	120	155				
		75	265																	155	44				
100	25	194.5	M22x1.5	8	50	80	M5x12	24	70	17	30	17	57.6	35.5	103										
	50	230.5														120	155								
	75	270.5														155	44								
125	25	194.5	M22x1.5	8	50	80	M5x12	24	70	17	30	17	66.1	44	128.5										
	50	230.5														120	155								
	75	270.5														155	44								

🛒 订货范例：

G-PTF50HNJ25

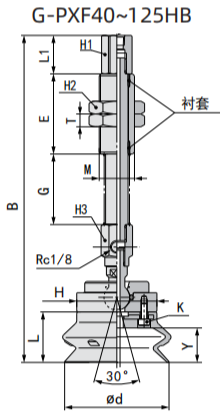
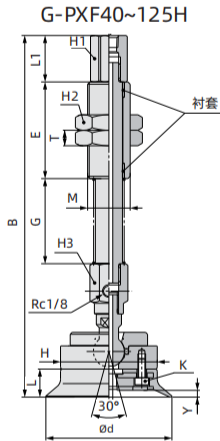
G-PTF50HNJ25-LH

※ 如需无痕迹吸附对策，请增加“LH”后缀。

头可摆动型缓冲式组件 - 重载型 (H/HB) 侧面真空端口

外形尺寸图及产品选型:
(Ø40~Ø125)

G-P X F 50 H N J 25 - LH
① ② ③ ④ ⑤ ⑥



2 吸盘类型

H	重载平型
HB	重载风琴型

3 材质

代码	N	S	SE	NE	F	U
材质	丁腈橡胶	硅橡胶	防静电硅橡胶	防静电丁腈橡胶	氟橡胶	聚氨酯橡胶
LH (卤化处理)	●	-	-	●	●	-

“●”：表示可选；“-”：表示无。其他材质请咨询我司。

4 回转方式

JB	衬套 + 黄铜可回转
JF	衬套 + 构造钢可回转

代码	型号					参数																			
	① 盘径	② 类型	③ 材质	④ 回转方式	⑤ 行程	B	M	T	E	G	K	L1	H	H1	H2	H3	Y	L	d						
G-PXF	40	H	N	JB	25	149.5	M18x1.5	9	35	75	3-M3	20.5	30	14	27	13	3	11.5	42.1	40					
					50	184.5															111				
					75	220.5																			
	50				25	149.5	M18x1.5	9	35	75	3-M3	20.5	30	14	27	13	3	11.5	52.1	40					
					50	184.5															111				
					75	220.5																			
	63				25	187	M22x1.5	8	50	80	4-M4	24	50	17	30	17	3.5	14.5	65.2	44					
					50	223															120				
					75	263																			
	80				100	298	M22x1.5	8	50	80	4-M4	24	50	17	30	17	4.5	16.5	82.1	155					
					25	189															44				
					50	225																			
	100				75	265	M22x1.5	8	50	120	4-M4	24	50	17	30	17	7.5	21	102.8	155					
					100	300															44				
					25	194.5																			
	125				50	230.5	M22x1.5	8	50	80	4-M5	24	50	17	30	17	7.5	21	127.7	155					
					75	270.5															44				
					100	305.5																			
	G-PXF				40	HB	S	JF	25	158.5	M18x1.5	9	35	75	3-M3	20.5	30	14	27	13	13	20.5	41.4	40	
									50	193.5															111
									75	229.5															
					50				25	162	M18x1.5	9	35	75	3-M3	20.5	30	14	27	13	16.5	24	52	40	
									50	197															111
									75	233															
63		25	204	M22x1.5	8				50	80	4-M4	24	50	17	30	17	21.5	31.5	65.1	44					
		50	240																		120				
		75	280																						
80		100	315	M22x1.5	8				50	80	4-M4	24	50	17	30	17	27.5	37	82.8	155					
		25	209.5																		44				
		50	245.5																						
100	75	285.5	M22x1.5	8	50	120	4-M5	24	50	17	30	17	35.5	47.5	103	155									
	100	320.5															44								
	25	221																							
125	50	257	M22x1.5	8	50	80	4-M5	24	50	17	30	17	44	56	128.5	155									
	75	297															44								
	100	332																							
125	25	229.5	M22x1.5	8	50	80	4-M5	24	50	17	30	17	44	56	128.5	155									
	50	265.5															44								
	75	305.5																							
	100	340.5																							

订货范例：

G-PXF50HNJ25

G-PXF50HNJ25-LH

※如需无痕迹吸附对策，请增加“LH”后缀。